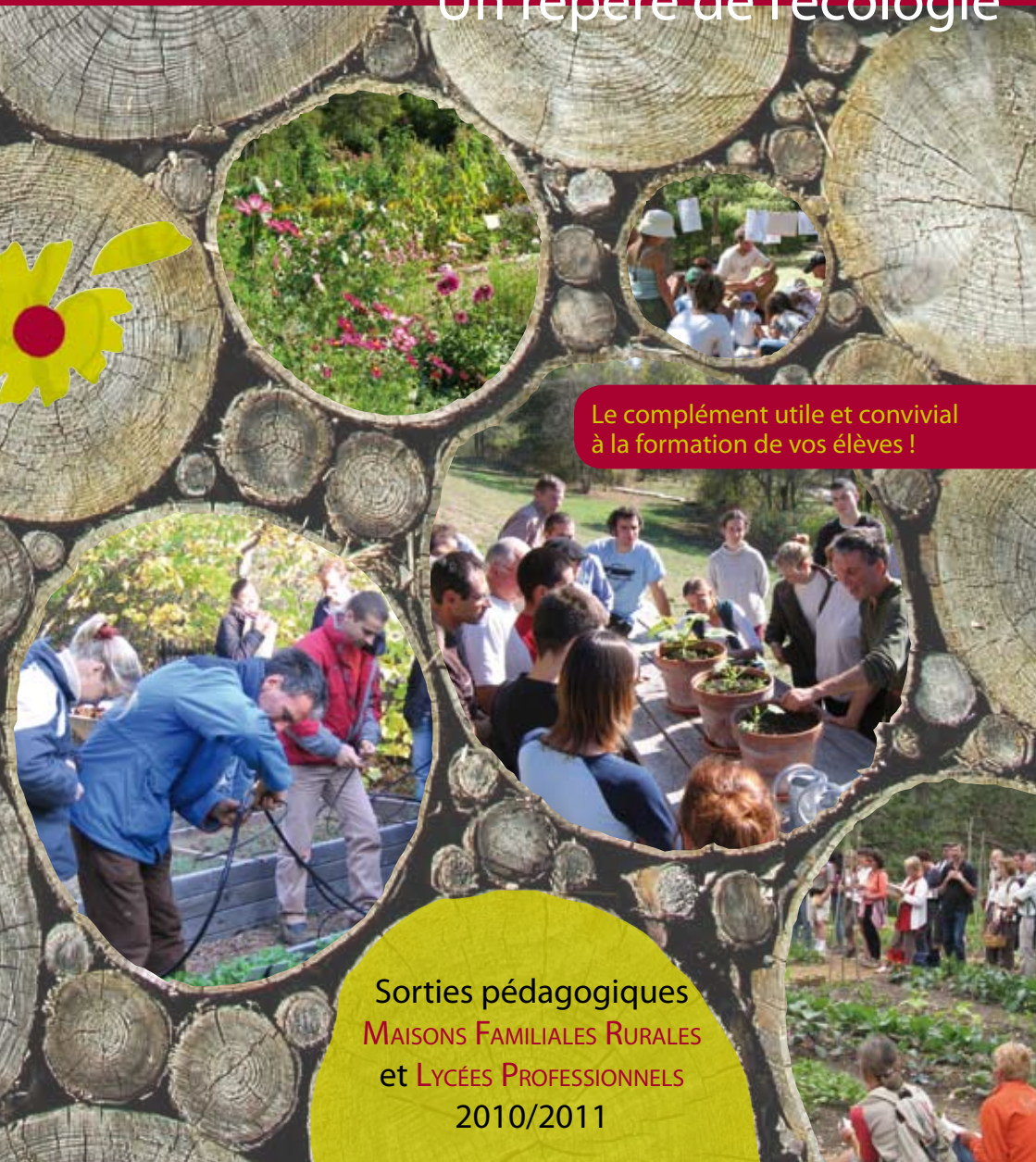


CENTRE TERRE VIVANTE

Un repère de l'écologie



Le complément utile et convivial
à la formation de vos élèves !

Sorties pédagogiques
MAISONS FAMILIALES RURALES
et LYCÉES PROFESSIONNELS
2010/2011

TERRE VIVANTE

c'est 30 ans au service de l'écologie à travers :

Des **LIVRES** durables, concrets et d'actualité, sur le jardinage bio, l'habitat écologique...



Un **MAGAZINE**, *Les 4 Saisons du jardin bio* : spécialiste et praticien en écologie depuis 30 ans

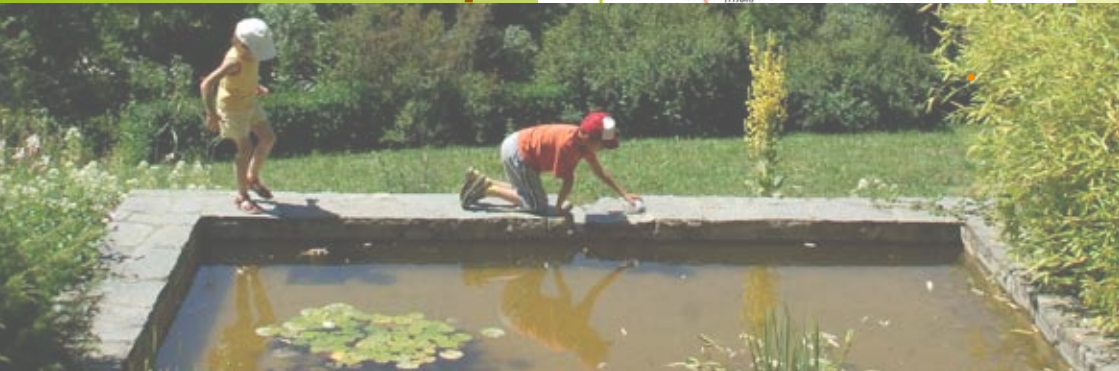


Un **PORTAIL** de l'écologie www.terrevivante.org, avec plus de 400 pages d'informations, des forums, 4000 bonnes adresses...



Un **CENTRE** écologique, avec des jardins bio, des expos sur l'habitat, des circuits de découvertes... à visiter en groupe d'avril à octobre

TERRE
VIVANTE

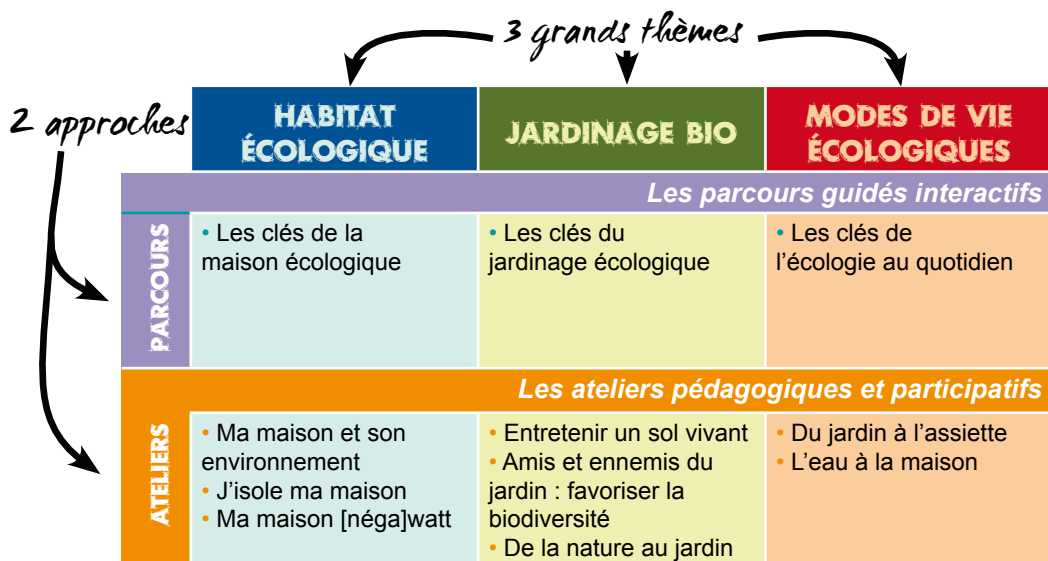


DES ACTIVITÉS PÉDAGOGIQUES ET LUDIQUES DÉDIÉES AUX CLASSES SECONDAIRES

Aujourd'hui, l'écologie a franchi les portes des maisons, des entreprises.... elle est en passe de devenir réalité ! Préparer les générations futures à ces nouveaux savoir-faire est une nécessité.

Le Centre Terre vivante met en pratique le jardinage biologique et l'écologie au quotidien depuis 1994. Il peut vous accompagner dans cette démarche.

Découvrez ses formules : parcours guidés, ateliers... Elles sont modulables afin que vous puissiez les adapter à votre projet pédagogique.



NOS TARIFS GROUPES 2010/2011

Ateliers	13€ / jeune / atelier (mini 13 jeunes, maxi 16 / atelier)
Parcours guidé	8€ / jeune / parcours (mini 20 jeunes, maxi 30 / parcours)

LES ++

- gratuité accompagnateurs (3 par classe)
- gratuité chauffeur
- avantage enseignant : possibilité de prendre un rendez-vous pour repérer les lieux et préparer votre visite

crédit photo : JJRaynal, ABosse-Platière, SKerjean, CDubost, KDelormel, CJoventiaux, CCorbet, ECruyepynck, EMaygnan, Mario Savoia/Fotolia.com

JARDINAGE

Des jardins dans la nature !

Ici bonne nouvelle, l'utile ne prend pas le pas sur le beau ! Les 1500 m² de jardins du Centre Terre vivante illustrent les clés du jardin bio : jardiner sans chimie, utiliser les bons outils pour un travail du sol efficace, choisir des engrais verts adéquats, gérer l'eau, accueillir la faune sauvage, associer les plantes entre elles...

A découvrir : l'espace muséographique, le jardin bancs d'essais et expérimentations, le potager familial, le jardin des fruits, le jardin nichoirs, le jardin des plantes complices...



**CHOISISSEZ
VOTRE FORMULE**

LE PARCOURS
guidé et interactif

LES CLEFS DU JARDIN BIO

Une visite complète pour découvrir la culture bio à travers des explications et des temps de démonstration ou de manipulation (test du boudin, test du vinaigre, lombricompost...).

🕒 1h30 à 2h - Nbre de personnes maxi : 30

BIO



LES ATELIERS interactifs

« Culture bio »

1. ENTREtenir UN SOL VIVANT

Objectif général :

- Apprendre à mieux connaître son sol pour le cultiver de manière appropriée.
- Clarifier les moyens de nourrir son sol : les engrais verts et le compost.

Démarche pédagogique :

– « Sol, dis-moi qui tu es ! » : tester la pHmétrie, examiner texture et structure, observer les horizons du sol et découvrir les acteurs de la formation de l'humus.

– Objectif « sol vivant » : à partir d'expositions visibles dans les jardins du Centre, aborder la façon de cultiver chaque sol puis apprendre à le nourrir et le protéger (engrais verts, compost, fumiers et paillages).

– Mise en pratique : évaluer et compléter les acquis en réfléchissant à des cas concrets.

⌚ 1h30 à 2h - Nbre de personnes maxi : 16

2. AMIS ET ENNEMIS DU JARDIN :

FAVORISER LA BIODIVERSITÉ

Objectif général :

- Comprendre ce qu'est la biodiversité et son intérêt pour la santé du jardin.
- Apprendre à la favoriser.
- S'initier aux méthodes de lutte biologiques contre les ravageurs et les maladies.

Démarche pédagogique :

– Qui sont les petites bêtes d'un jardin bio ? Partir à leur recherche pour ensuite les déterminer et connaître leur rôle au jardin.

– Pourquoi et comment entretenir la biodiversité ? A partir d'exemples concrets, découvrir l'intérêt et les possibilités d'augmenter la biodiversité.

– Lutte bio contre les ravageurs : présentation des produits et préparations de plantes pour lutter contre les ennemis du jardin.

⌚ 1h30 à 2h - Nbre de personnes maxi : 16

3. DE LA NATURE AU JARDIN

Objectif général :

- Prendre conscience du lien qui relie les plantes à l'Homme depuis toujours.
- Apprendre comment l'homme a su adapter les plantes à ses besoins.
- Clarifier les enjeux actuels.

Démarche pédagogique :

– A la recherche des plantes sauvages utiles : reconnaissance d'espèces végétales, anecdotes, recettes.

– De sauvage à cultivée... Les grands principes de la domestication des plantes : sélection consciente, inconsciente, génétique, nouvelles technologies (OGM...)

– Zoom sur une technique : la greffe, exemple de domestication et d'intervention de l'homme.

⌚ 1h30 à 2h - Nbre de personnes maxi : 16

HABITAT

Les bâtiments du Centre

Ils ont été construits avec des matériaux écologiques et selon des techniques différentes : ossature bois, murs en torchis et terre-paille, briques de terre crue...



L'espace Maison écologique

Une exposition qui donne les bases de la conception bioclimatique. Grâce à une boîte montrant les différents isolants écologiques et à des murets et toitures témoins illustrant des techniques de mise en oeuvre, la question de l'isolation écologique est abordée de manière visuelle. Une partie de l'exposition fait aussi le point sur les fondamentaux d'une bonne isolation phonique.

**CHOISISSEZ
VOTRE FORMULE**

LES CLEFS DE LA MAISON ÉCOLOGIQUE

Une visite complète pour découvrir les expositions de l'espace Maison écologique et les bâtiments du Centre, à travers des explications et des temps de démonstration ou de manipulation (installation de mousseurs économiseurs d'eau, concours d'eau chaude solaire...).

🕒 1h30 à 2h - Nbre de personnes maxi : 30

LE PARCOURS
guidé et interactif



ÉCOLOGIQUE



LES ATELIERS interactifs

« Maison écologique »

1. MA MAISON

ET SON ENVIRONNEMENT

Objectif général :

- Découvrir l'intérêt de l'architecture bioclimatique et ses principes de base.
- Découvrir les matériaux de construction écologiques.
- Sensibiliser à la prise en compte de l'environnement dans un projet de construction.

Démarche pédagogique :

- *Qu'est-ce qu'une maison écologique ?* Aborder les notions clefs à partir d'un diaporama.
- *Observation de réalisations concrètes* : les bâtiments de Terre vivante et les matériaux présentés dans l'exposition « Maison écologique ».
- *Mise en pratique* : évaluer et compléter les acquis à partir de maquettes à intégrer dans un environnement

⌚ 1h30 à 2h - Nbre de personnes maxi : 16

2. J'ISOLE MA MAISON

Objectif général :

Assimiler les bases d'une isolation écologique efficace et saine en construction comme en rénovation.

Démarche pédagogique :

- *Qu'est-ce qu'une isolation écologique ?* Tour d'horizon des différents isolants thermiques écologiques, comparatif coût / efficacité, point sur les différentes façons d'isoler une maison...
- *Mise en pratique* : par petits groupes, concevoir l'isolation d'une maison-maquette.
- *Restitution* : mise en commun des réflexions de chaque groupe, l'occasion de compléter les connaissances acquises.

⌚ 1h30 à 2h - Nbre de personnes maxi : 16

3. MA MAISON [NÉGA]WATT

Objectif général :

- Comprendre les enjeux liés à l'énergie : l'effet de serre et le réchauffement climatique.
- Clarifier les solutions : les économies d'énergie et les énergies renouvelables.

Démarche pédagogique :

- *L'effet de serre pour la maison* : concours d'eau chaude pour bien comprendre l'effet de serre.
- *Objectif Négawatt* : à partir de dessins, tour d'horizon des différentes solutions pour économiser l'énergie et pour produire de l'énergie renouvelable.
- *Mise en pratique* : par petits groupes, réfléchir sur des cas concrets en rénovation ou en construction. Mise en commun puis éventuellement, complément d'information.

⌚ 1h30 à 2h - Nbre de personnes maxi : 16

MODES DE VIE

La vie en vert

Jardiner bio, bâtir écologique, utiliser les énergies renouvelables, bien gérer l'eau dans sa maison, manger sainement... Expositions, jardins, bâtiments du Centre sont là pour témoigner des nombreuses pistes pour vivre l'écologie au quotidien. Pour un avenir durable...



**CHOISISSEZ
VOTRE FORMULE**

LE PARCOURS
guidé et interactif

LES CLEFS DE L'ÉCOLOGIE PRATIQUE

Jardiner et manger bio, mieux gérer l'eau, bâtir écologique : une visite complète pour découvrir les expositions du Centre à travers des explications et des temps de démonstration ou de manipulation (concours d'eau chaude solaire, test du boudin, élection de l'outil de désherbage favori...).

🕒 1h30 à 2h - Nbre de personnes maxi : 30

ÉCOLOGIQUES

LES ATELIERS interactifs

L'EAU À LA MAISON

Objectif général :

- Donner des éléments pour comprendre les enjeux liés à la gestion de l'eau.
- Découvrir des pistes pour agir au quotidien.

Démarche pédagogique :

- *Vrai/Faux* : réagir et se positionner sur des idées reçus concernant le problème de l'eau.
- *Agir au quotidien* : découvrir quelques moyens et matériels permettant d'économiser l'eau et ne pas la polluer. Puis, par groupe, réfléchir sur des cas concrets et fabriquer un produit ménager maison, assembler des toilettes sèches...
- *Et l'eau de mon bain ?* découvrir un système d'assainissement économe en énergie et efficace : l'assainissement par filtres à roseaux.

🕒 1h30 à 2h - Nbre de personnes maxi : 16

DU JARDIN À L'ASSIETTE

Objectif général :

- Découvrir les principes de l'alimentation saine, équilibrée et écologique.
- Sensibiliser à la différence entre aliment cultivé en bio et en non bio.

Démarche pédagogique :

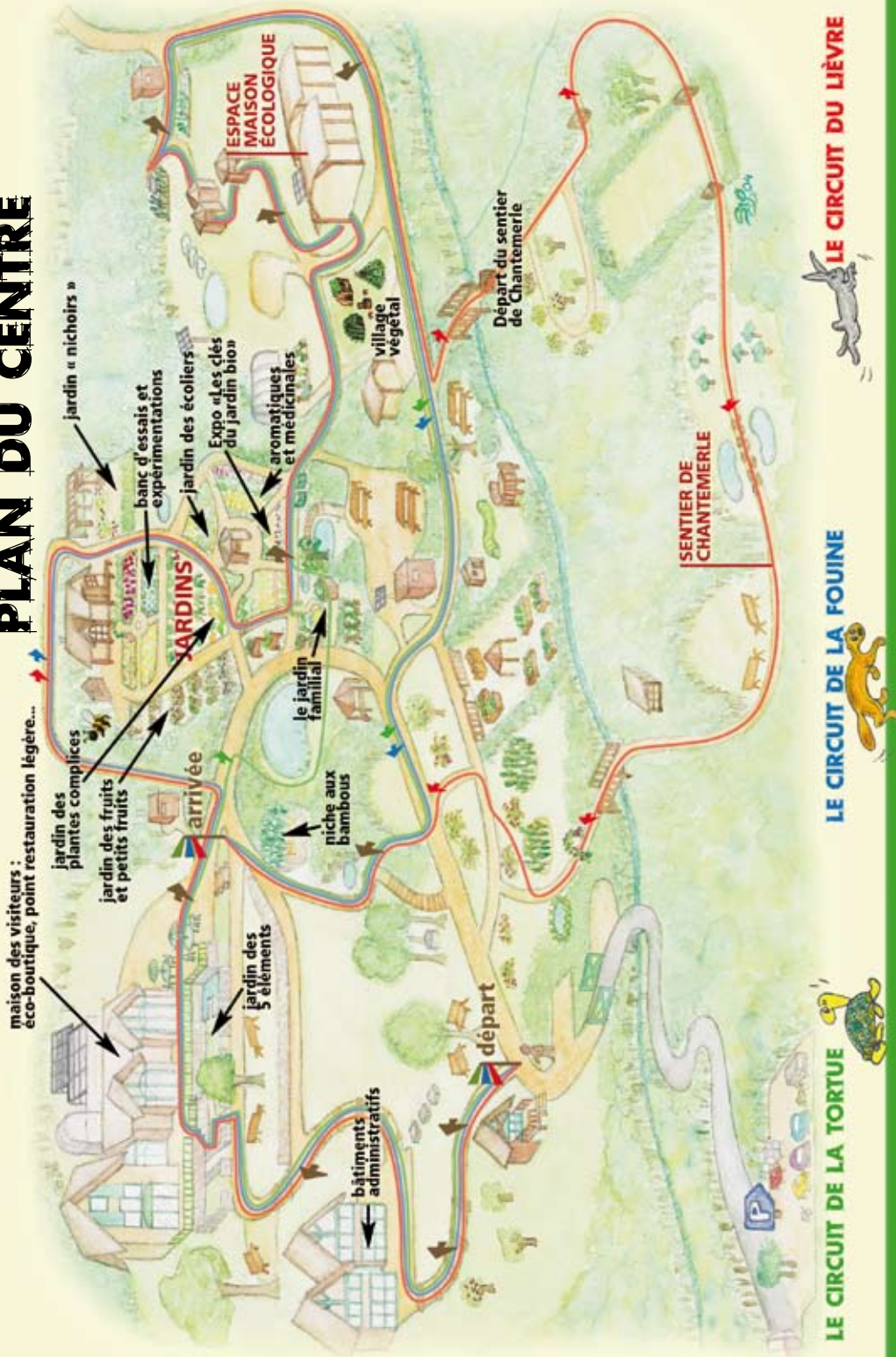
- *Mon menu* : élaborer un menu qui nous paraît sain et équilibré. Ce menu servira de fil conducteur pour l'atelier.
- *L'alimentation saine et écologique, késako ?* A partir d'un diaporama, présentation des grandes lignes d'une alimentation bio. Echanges autour des questions et idées reçues des élèves.
- *Du menu au jardin* : en allant voir dans les jardins si nos ingrédients sont disponibles, aborder les notions de saisonnalité, de proximité et des différences entre bio et conventionnel.

🕒 1h30 à 2h - Nbre de personnes maxi : 16

CONTACT SERVICE GROUPES

Tél : 04 76 34 36 35
Fax : 04 76 34 84 02
E-mail : reservation.groupe@terrevivante.org
Web : www.terrevivante.org

PLAN DU CENTRE



FICHE DE PRÉ-RÉSERVATION

MFR & LYCÉES PROFESSIONNELS

Vous souhaitez venir avec votre classe ! Merci de compléter très précisément cette fiche et de l'adresser au service groupes, par fax **04 76 34 84 02**, par e-mail reservation.groupe@terrevivante.org ou par courrier :
Terre vivante – Domaine de Raud – 38710 MENS.

VOTRE GROUPE :

Nom de votre établissement :

Adresse :

Code postal : Ville :

Téléphone : Fax :

E-mail :

Nom de la (les) personne(s) référente(s) pour cette sortie :

.....

Fonction : Portable :

Tél. personnel :

VOTRE SORTIE :

N° de téléphone portable joignable le jour de la sortie :

Vos périodes préférées pour cette sortie :

entre le..... et le

Nombre d'élèves : Nombre de classes :

Niveau des élèves : Age des élèves :

Nombre d'accompagnateurs :

Contexte de votre sortie :

.....

Y a-t-il des personnes à mobilité réduite dans le groupe :

oui (nombre :) non

Votre lieu de départ le matin :

Votre horaire de départ :

Votre impératif horaire pour le retour :

VOUS ÊTES INTÉRESSÉS PAR :

un parcours guidé (précisez lequel :.....)

un atelier (précisez lequel :.....)

autre(s) atelier(s) éventuel(s) (précisez le(s)quel(s) :.....)

.....)

visite libre

autres :

Possibilité de cocher plusieurs cases et de combiner les prestations

Donnez-nous tous renseignements utiles sur les élèves pouvant nous aider à mieux adapter les prestations (spécificités, tempérament, difficultés particulières...) :

.....

Contact : Ghislaine DENIAU – Service réservation groupes

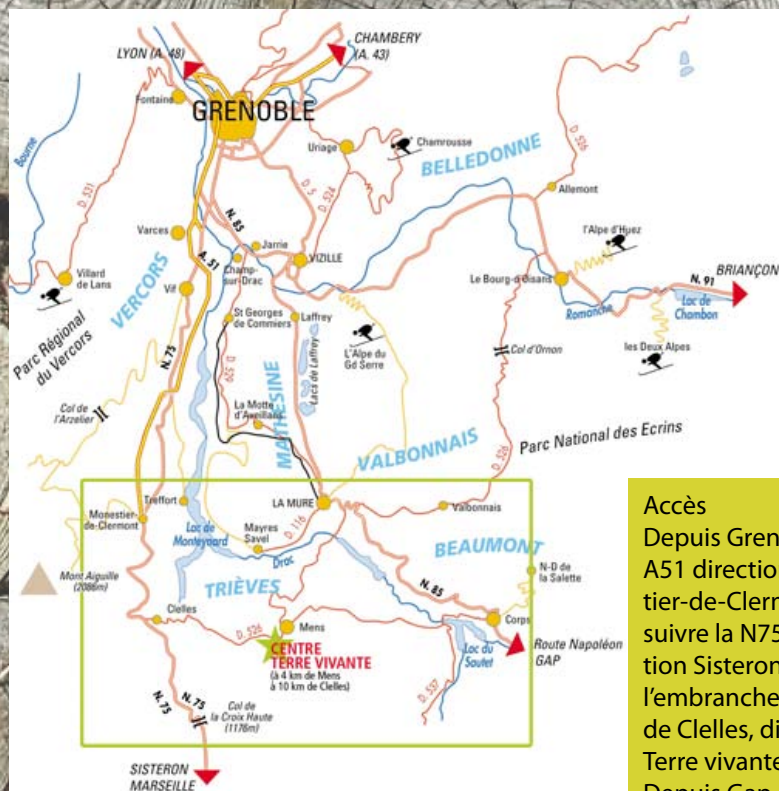
Tél : 04 76 34 36 35

Permanences téléphoniques : le mardi matin (8h30-12h30), jeudi après-midi (13h30-17h30)

et aussi le mercredi matin en avril-mai-juin (8h30-12h30).

VENIR AU CENTRE terre vivante

Ouvert aux groupes du 24 avril au 14 octobre 2011



Accès
Depuis Grenoble
A51 direction Monestier-de-Clermont puis suivre la N75 direction Sisteron jusqu'à l'embranchement de Clelles, direction Terre vivante.
Depuis Gap
N85 jusqu'à Corps puis D537 direction Mens puis Clelles.

Terre vivante
Domaine de Raud
38710 MENS
04 76 34 36 35
ou 04 76 34 80 80
www.terrevivante.org